

洛西竹の里団地

管理事務所：乙訓・南丹府営住宅管理センター

【概要】

住所：京都市西京区大野原東竹の里町一丁目
大野原西竹の里町一丁目

交通機関：市バス 西境谷町3丁目
→徒歩1分

建設年度：S53年度、S54年度 他

構造：RC造 他

階層：5階



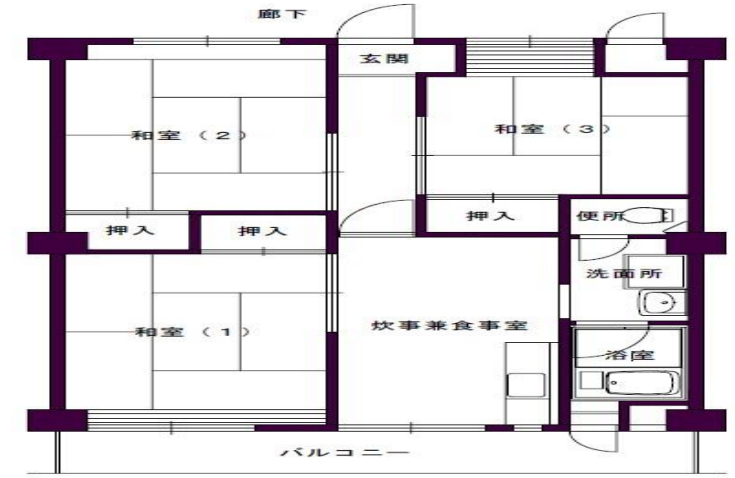
【周辺地図】(2019年3月時点)



【間取り例】

これは代表的な例示であり、必ずしもこのような間取りになっているとは限りません。

■ 6450幅



■ 6650幅

