

# 嵯峨天竜寺団地

管理事務所：京都 府営住宅管理センター

## 【概要】

住所：右京区嵯峨天龍寺北造路町18-5

交通機関：JR嵯峨嵐山駅 下車10分

建設年度：S63年度

構造：中層耐火

階層：4階



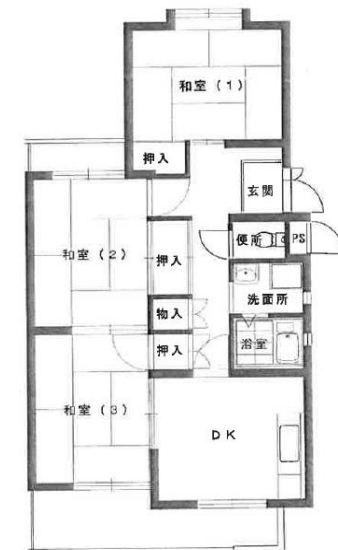
## 【間取り例】

これは代表的な例示であり、必ずしもこのような間取りになっているとは限りません。

### ■ 2LDK



### ■ 3LDK



## 【周辺地図】(2020年3月時点)

